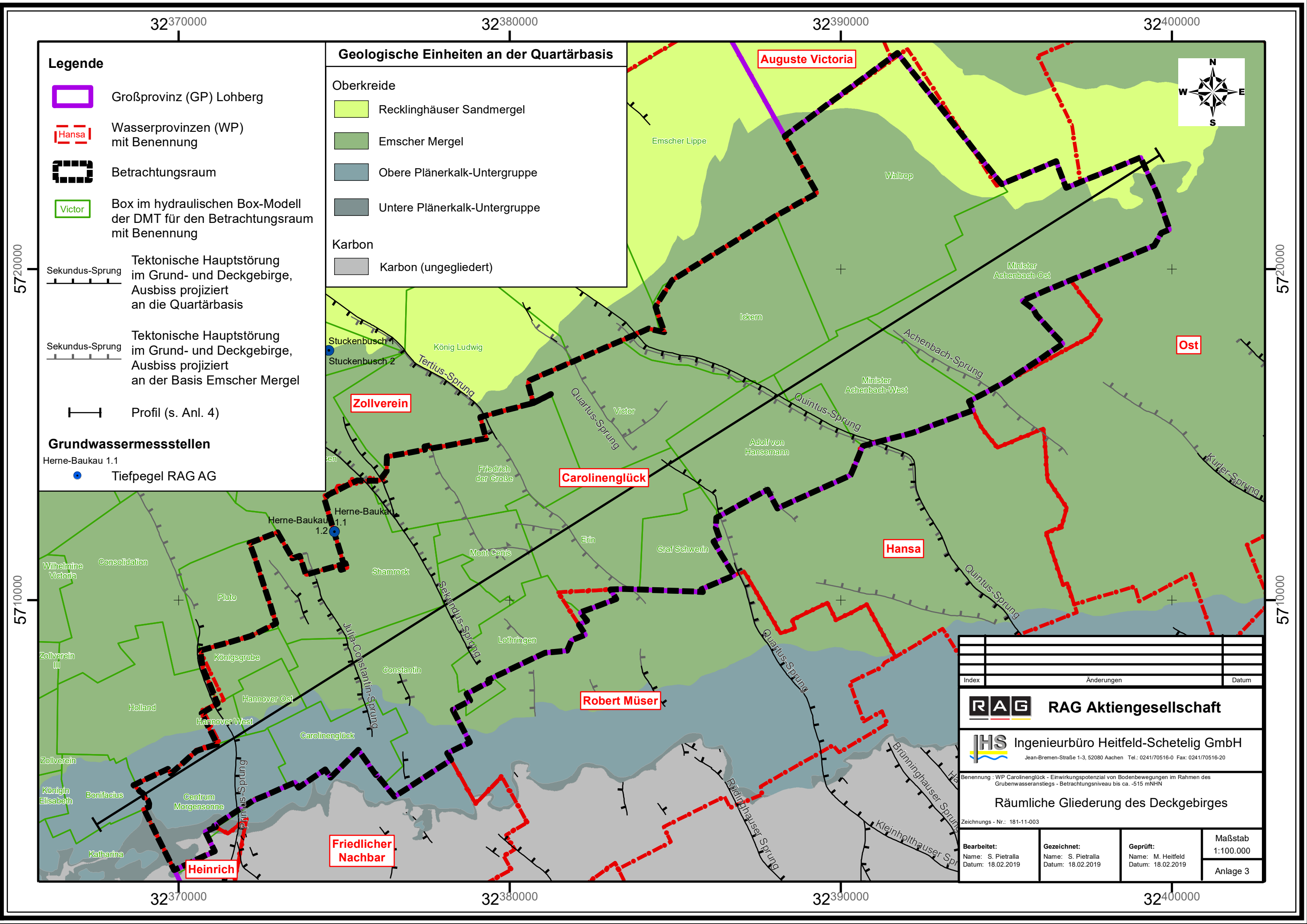


Y:\GIS\3\_Langzeitprojekte\RAG\_Geländehebungen\_Ruhrgebiet\_Koenigsborn\Anlagen\_GP\_Lohberg\Stufe\_03\_Carolinenglueck\Anl\_03\_181\_11\_003\_v2.mxd



**Legende**

- Großprovinz (GP) Lohberg
- Wasserprovinzen (WP) mit Benennung
- Betrachtungsraum
- Box im hydraulischen Box-Modell der DMT für den Betrachtungsraum mit Benennung

**Tektonische Hauptstörung im Grund- und Deckgebirge, Ausbiss projiziert an die Quartärbasis**

**Tektonische Hauptstörung im Grund- und Deckgebirge, Ausbiss projiziert an der Basis Emscher Mergel**

**Profil (s. Anl. 4)**

**Grundwassermessstellen**

Herne-Baukau 1.1

● Tiefpegel RAG AG

**Geologische Einheiten an der Quartärbasis**

**Oberkreide**

- Recklinghäuser Sandmergel
- Emscher Mergel
- Obere Plänerkalk-Untergruppe
- Untere Plänerkalk-Untergruppe

**Karbon**

- Karbon (ungegliedert)

Index	Änderungen	Datum
<b>RAG RAG Aktiengesellschaft</b>		
<b>IHS Ingenieurbüro Heitfeld-Schetelig GmbH</b> <small>Jean-Bremen-Straße 1-3, 52080 Aachen Tel.: 0241/70516-0 Fax: 0241/70516-20</small>		
<small>Benennung : WP Carolinenglück - Einwirkungspotenzial von Bodenbewegungen im Rahmen des Grubenwasseranstiegs - Betrachtungsniveau bis ca. -515 mNHN</small>		
<b>Räumliche Gliederung des Deckgebirges</b>		
<small>Zeichnung - Nr.: 181-11-003</small>		
<small>Bearbeitet:</small> Name: S. Pietralla Datum: 18.02.2019	<small>Gezeichnet:</small> Name: S. Pietralla Datum: 18.02.2019	<small>Geprüft:</small> Name: M. Heitfeld Datum: 18.02.2019
		<small>Maßstab</small> 1:100.000
		<small>Anlage</small> 3