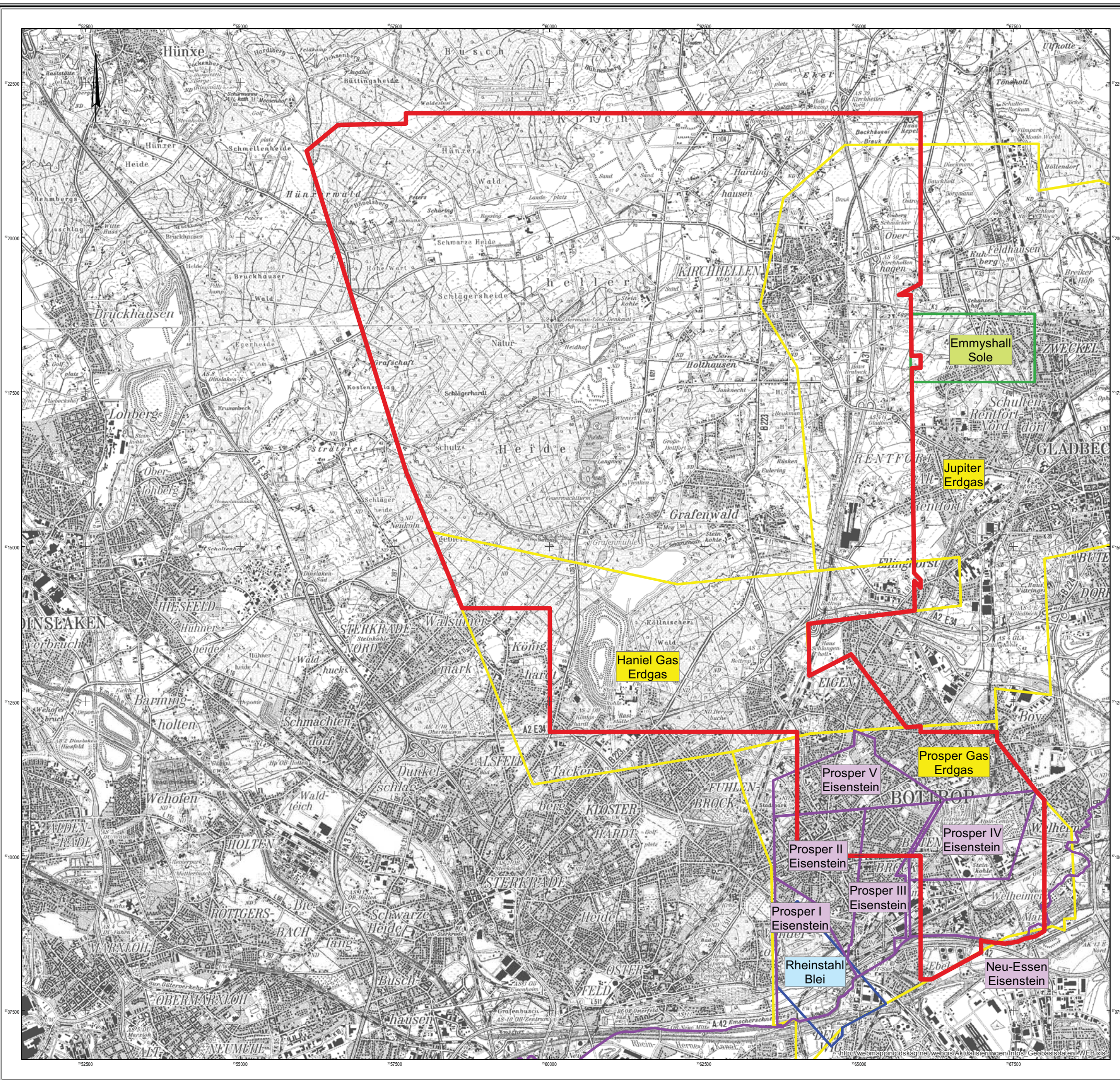


Zeichenerklärung

- Betriebsfeldgrenze (BW PH)
- Haniel Gas Erdgas** überdeckende Bergbauberechtigung Erdgas
- Prosper V Eisenstein** überdeckende Bergbauberechtigung Eisenstein
- Rheinstahl Blei** überdeckende Bergbauberechtigung Blei
- Emmyshall Sole** überdeckende Bergbauberechtigung Sole



Anlage C2.1

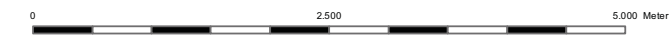
GIS - Bearbeitung:

Datei: Übersichtsplan-Grubenfeld+Berechsamte.mxd
Erstellt am: 11.09.2018 von: Hagmans



Bergwerk Prosper - Haniel

Überdeckende Bergbauberechtigungen



Datum

Unterschrift

Stand:	11.09.2018	KartenNr.:	1
		BlattNr.:	1